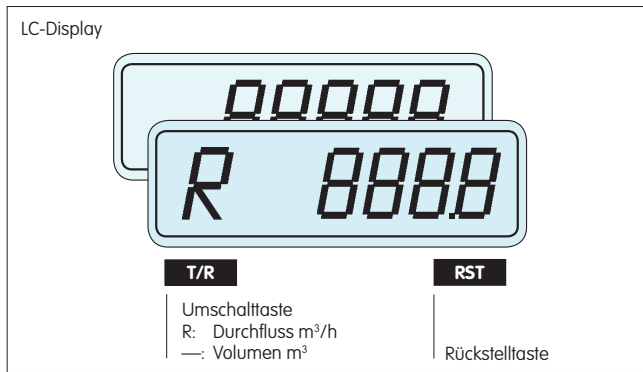


R1100 Hydranten-Prüfgerät

Technik nach Maß für Löschwasser-
kontrolle nach Vorschrift



- Für Prüfungen nach DVGW W 405, Zone 1 bis 3
- Woltmannzähler Bauart WP-T-D-EG
- Größter Durchfluss Q_{\max} 130 m³/h
- Zum Aufsetzen auf Unterflurhydranten
- Zum Anschluss an Oberflurhydranten



Regelmäßige Prüfungen sind vorgeschrieben. Im Arbeitsblatt W 405 des DVGW ist festgeschrieben, was die Betreiber des Rohrnetzes zu beachten haben.

Löschwasserbedarf
DVGW Arbeitsblatt W 405

Hydranten-Prüfgerät einsetzbar für Zone 1 bis 3	Q m³/h	Q l/s	Q l/min
Zone 1			
Weite offene Bauweise Einzelbauten ohne besondere Gefahr	24	6,5	400
Zone 2			
Geschlossene Bauweise Bis 3 Geschosse	48	13,3	800
Zone 3			
Geschlossene Bauweise Mit 4 und mehr Geschossen	96	26,6	1 600

Druckverlust Informationen		Reibungsverlust auf 100 m L in bar	
Förderstrom	Förderstrom	Druckschlauch gummier	Druckschlauch gummier
Q m³/h	Q l/h	B	C 52
6	100	—	0,15
12	200	0,1	0,5
24	400	0,4	—
36	600	0,8	—
48	800	1,3	—
60	1 000	2,0	—
72	1 200	2,6	—

- WP-T-D-EG**
Woltmannzähler
Trockenläufer
- Kaltwasser bis 50 °C
 - Q_{min} 0,8 m³/h
 - Q_{max} 130 m³/h
 - $\Delta p < 0,3$ bar bei Q_{max}
 - LC-Anzeige:
Volumen $\leq 99,999$ m³/h
Durchfluss $\leq 999,9$ m³/h
 - Werksprüfung

Verwendbare Batterien für LC-Display

VARTA Photo Lithium
CR 123A
3 Volt

Panasonic Lithium BR 2/3 A
3 Volt
5812

Fuji Novel Lithium
CR 2/3 8.L
3 Volt

Durant PIN 36367202

Bestell-Nummern

Hydranten-Prüfgerät für Unterflurhydranten 0627844

Hydranten-Prüfgerät, komplett
Zähler WP-T-D-EG, mit Impulsausgang für Durchflussaufzeichnung
Standrohr mit Manometer, Thermometer,
Schnellschlusskupplung für Druckaufzeichnung
Absperrarmatur, Rohrbogen mit B-Kupplung 2 1/2
– Kugelhahn
Standard, Anschluss nach DIN 14375

Hydranten-Prüfgerät für Oberflurhydranten 6747450

Hydranten-Prüfgerät, komplett
Zähler WP-T-D-EG, mit Impulsausgang für Durchflussaufzeichnung
Standrohr mit Manometer, Thermometer,
Schnellschlusskupplung für Druckaufzeichnung
Absperrarmatur, 2 B-Kupplungen 2 1/2
Gestell mit Tragegriffen
– Muffenabsperrschieber
Standard

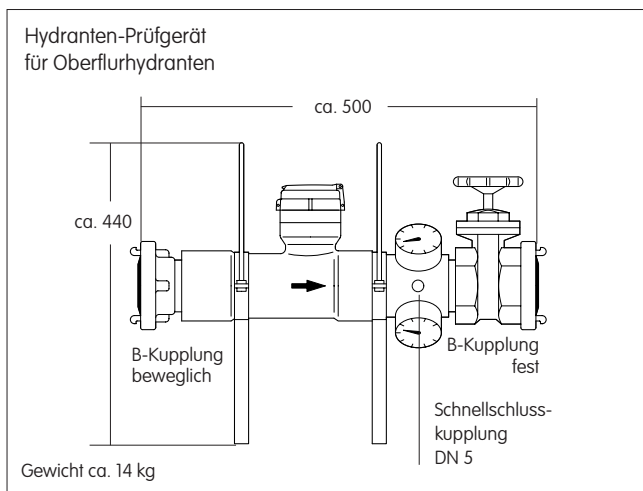
Woltmannzähler Einzelteil 0627844

WP-T-D-EG	Q_{max} m³/h	PN	DN mm/ Zoll/L mm
LC-Display*	130	16	80 / 3 / 225

* Anzeige von Volumen und Durchfluss (zurückstellbar)

Datenaufzeichnungssatz optional 0661627

UNIMOS 400 LL mit 2 Kanälen
Aufzeichnungsintervall einstellbar
Durchfluss und Druck
1 / 5 / 10 / 15 / 30 s
1 / 5 / 10 / 15 / 30 / 60 min
wasserdicht
Lebensdauer > 5 Jahre
Datenauslesung zu PC
Impulsanschluss
Gehäuse
Lithiumbatterie
IR-Auslesekebel
Kabel mit UNIMOS-Stecker
UNIMOS-Basissoftware



ELSTER Messtechnik GmbH
Otto-Hahn-Strasse 25
D-68623 Lampertheim
T +49 (0) 62 06 933 0
F +49 (0) 62 06 933 100
E messtechnik@de.elster.com
www.elstermesstechnik.com

R1100Test_D_04.02 / 03.11
Änderungen und Irrtümer vorbehalten

