

# Centrale compacte de télécommande centralisée et unité de commande locale

## LMC 610

---

Afin de solutionner la gestion de la conduite du processus et la charge à l'aide de la télécommande centralisée le système LMS a été développé. Cette solution est basée sur l'expérience accumulée durant des décennies dans le domaine des consommateurs et des tarifs pour des réseaux de distributions par la télécommande centralisée, la gestion de commande des réseaux et en outre les connaissances fondamentales de la surveillance et la commande des processus.

Par „ Intelligence répartie“ la disposition des tâches du processus de la télécommande centralisée sont établies sur trois niveaux avec une disponibilité élevée: Centrale – Installations de télécommande centralisée – Récepteurs chez les consommateurs. En plus la possibilité a été instaurée, que par paramétrage à distance – à partir de la centrale pour la gestion de la conduite du processus et la charge par les installations de télécommande centralisée jusqu'au récepteurs – d'adapter à tout moment les exigences dans le processus de distribution.

Afin de maîtriser des exigences des divers services, lors du développement du système l'accent a été mis sur la flexibilité et l'efficacité. De cette façon il est possible, de configurer chaque éventail d'application sur le système.

Comme centrale réduite plus précisément unité de commande locale le LMC 610 ouvre des nouvelles dimensions dans le domaine de la commande et la gestion de la station. Le LMC 610 possède une propre intelligence et permet la fonctionnalité redondant de la centrale dans la sous-station. Cette fonctionnalité comprend les programmes de télécommande centralisée – les programmes temporels, les programmes d'événements et les programmes de charges –



et les données de gestions pour le système de processus du LMC 610. De plus, la courbe astronomique fait partie de la fonctionnalité du LMC 610.

Le LMC 610 est en mesure d'appliquer tous les systèmes de télégrammes de la télécommande centralisée incluant le protocole „VERSACOM“ (DIN 43861-301) relatif à des applications multiples.

Le LMC 610 peut dans la version de centrale réduite ou comme unité de commande locale (télécommandé par une centrale pour la gestion de la conduite du processus et la charge du type LMM610) conduire et surveiller jusqu'à quatre installations de télécommande centralisée.

Dans la version comme unité de commande locale le LMC 610 est en communication permanente avec la centrale pour la gestion de la conduite du processus et la charge, de ce fait tous les défaillances (par exemple voie de communication) sont directement reconnues et signalées. Le LMC 610 commute sur mode local et reprend les fonctionnalités comme centrale réduite.

Par ce mode de fonctionnement le personnel de service pourra être déchargé des interventions urgentes.

Le LMC 610 dispose pour la fonction mode local - sous la version standard - de 200 objets de tables, 50 télégrammes, 300 programmes temporels, 100 programmes d'événements, 48 programmes de charges et 365 jours spéciaux.

En mode local toutes les actions et événements sont introduits dans une mémoire de contrôle. Cette mémoire pourra être consultée localement ou à distance par modem à l'aide d'un PC/Laptop.

Dans le cas où le LMC 610 est piloté par une centrale LMM 610, ce dernier pourra interroger le LMC 610 en mode distance.

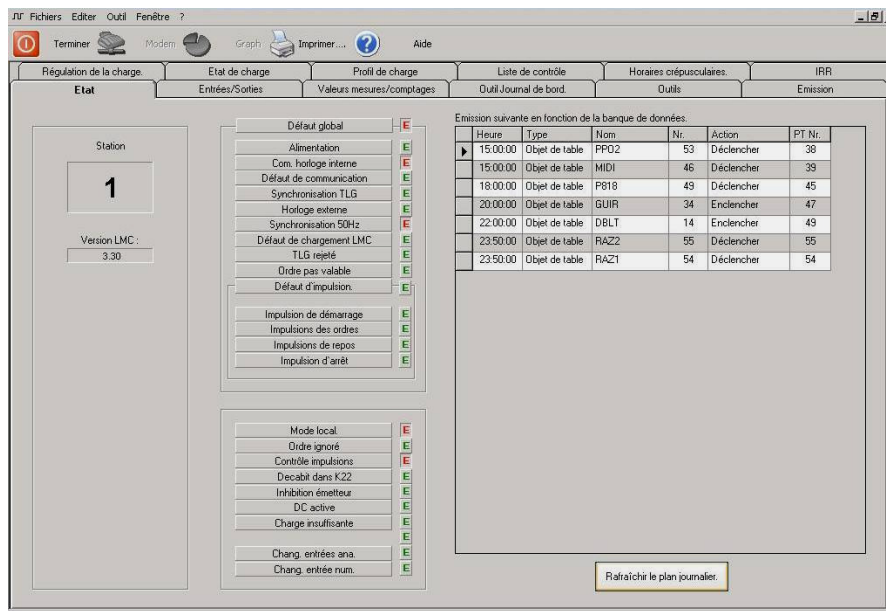


Image: Fiche de dialogue « Etat » sous LMC processus

Le LMC 610 est un microprocesseur ordinateur avec périphérie de commande et de processus, pour la commande et la surveillance d'un émetteur de télécommande centralisée. La commande et le paramétrage se font à l'aide des programmes LMCPProc et LMSPar sur PC équipé de Windows NT, Windows 98, Windows 2000 et Windows XP professional soit localement, soit à distance.

Le maniement du LMC 610 se fait à l'aide d'un PC/Laptop. De plus, pour effectuer des émissions manuelles un dispositif de service 25EG03 pourra être prévu en option.

La communication avec la centrale LMM 610 se fait sur base d'un protocole de téléconduite protégé (IEC 870-5-1).

Le LMC 610 est incorporé dans un châssis 19". Plusieurs modules pourront être ajoutés à savoir :

- des prints d'extensions – 25LS01/02, 25LS11- pour des entrées et sorties numériques ou analogiques.
- un analyseur de fréquence auditive 25TA04.
- une horloge externe DCF77 ou GPS167SV, en outre ce GPS pourra utilisé pour la synchronisation des émetteurs de télécommande centralisée.
- la communication avec la centrale LMM 610 est établie soit par un modem standard 23WT22, soit par un convertisseur LAN/RS232 du type 50SU01 pour des réseaux TCPIP.

**Elster GmbH**  
Otto-Hahn-Str. 25  
68623 Lampertheim  
Allemagne

Téléphone +49 (0) 62 06 / 933-0  
Téléfax +49 (0) 62 06 / 933-292  
Courriel e-info@de.elster.com  
[www.elstermesstechnik.com](http://www.elstermesstechnik.com)