

Intelligenter Rundsteuerempfänger

LCR 500 / 540

Mit der Baureihe LCR 500 / 540 ist ein hochwertiger Rundsteuerempfänger verfügbar, der sowohl in Anlagen für klassischen Rundsteuerbetrieb als auch in modernen Systemen mit „verteilter Intelligenz“ als fernparametrierbare Schaltuhr eingesetzt wird.

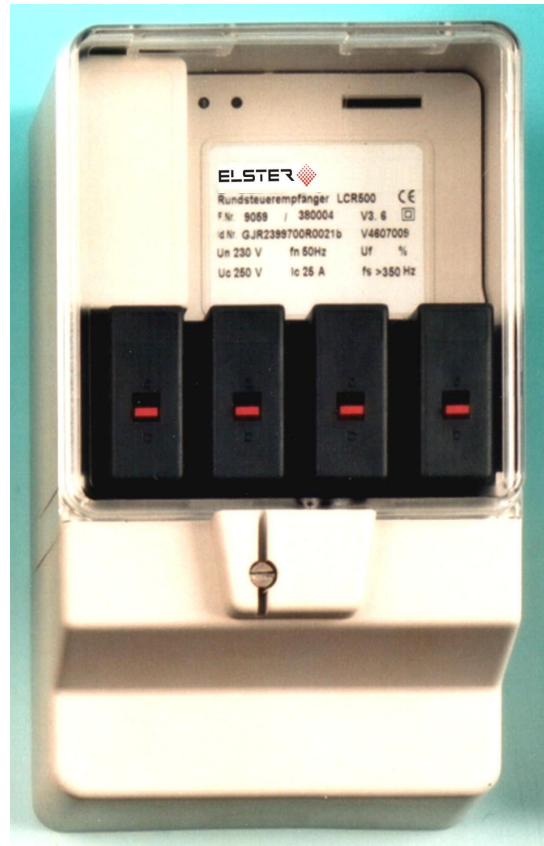
Dabei kann die Gangreserve der internen Echtzeituhr bei Spannungsausfall durch Einsatz eines Supercap für einige Tage gewährleistet werden.

Empfängerfunktionen

- ◆ Digitale Filterung der Rundsteuersignale mittels Mikrocontroller
- ◆ Verarbeitung aller gängigen Rundsteuersysteme und deren spezifische Impulsraster
- ◆ Fernparametrierbar durch VERSACOM-Protokoll (DIN 43861-301) mit wochentagsabhängigen Schaltprogrammen und variabler Zeitsynchronisierung der integrierten Uhr
- ◆ Individuelle Vorgabe der EIN-Position pro Relais
- ◆ Zyklische Schaltfunktionen
- ◆ Verzögerung der Schalthandlung gegenüber dem Befehlsempfang
- ◆ Wischerfunktion (1 Sek. - 24 Std.)
- ◆ Belegung der Relais mit bis zu 4 Befehlen
- ◆ Relaisverknüpfungen

Schaltuhrfunktionen

- ◆ Integrierte wochentagsabhängige Schaltuhr zur autarken Schaltprogrammabarbeitung
- ◆ Max. 32 Schaltprogramme pro Empfänger
- ◆ Je Schaltprogramm max. 14 Ein-/Ausschaltzeiten programmierbar
- ◆ Freie Zuordnung der Schaltprogramme zu den Relaiskanälen
- ◆ **Gangreserve** der internen **Echtzeituhr** von mind. 48 Stunden **durch Supercap** (LCR540)
- ◆ Änderung der Schaltprogrammeinträge von der Leitstelle aus über das VERSACOM-Rundsteuertelegamm gemäss DIN43861-301 oder vor Ort über die Parametrier-Schnittstelle



Überwachungsfunktionen

- ◆ Lernfunktion und Senderausfallerkennung
- ◆ Rundsteuertelegamm- und Pegelerfassung
- ◆ Schalthandlungszähler für jedes Relais

Parametrierung und Test

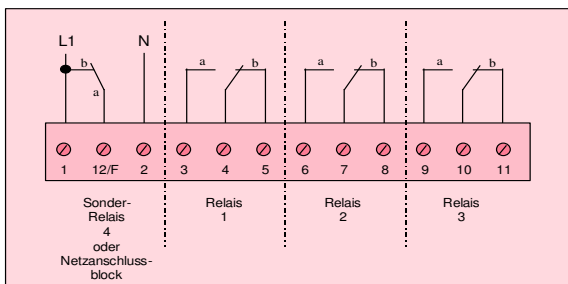
Die Parametrierung wird standardmäßig über die serielle Schnittstelle (RS232) durchgeführt (auch im spannungslosen Zustand möglich). Eine weitere Alternative ist die Parametrierung mit einem steckbaren externen EEPROM (Option LCR550).

Ausgabereleais

Die Schaltrelais sind auf der Leiterplatte steckbar ausgeführt. Eine variable Bestückung mit bis zu 4 Relais (3 x Wechsler, 1 x Schließer) ist möglich.

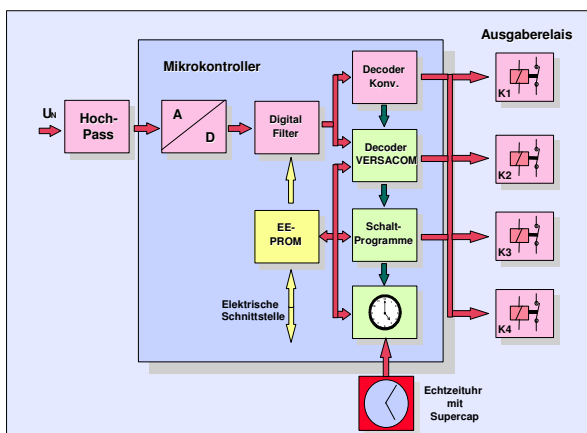
Anschlussdaten:	Versorgungsspannung	230V + 11%...-22%
	Frequenzbereich der Versorgungsspannung	50Hz +1%...-2%
	Leistungsaufnahme	< 1W/10VA kap.
	Stossspannungsfestigkeit	8kV 1,2/50 gemäss DIN EN 61 037
Filterdaten:	Steuerfrequenzbereich	158Hz - 350Hz 350Hz - 1350Hz
	Selektion der Steuerfrequenz	per Parameter frei wählbar
	Funktionsspannung	Uf > 0.5% Un
	Nichtfunktionsspannung	Unf < 0.3% Un oder gemäss Vereinbarung
	Maximale Steuerspannung	8-15 fache Uf (frequenzabhängig)
Ausgangsdaten:	Anzahl der Relais	1 bis 4 (bistabil)
	Schalt-nennspannung Uc	250V, 50Hz oder 60Hz
	Schalt-nennstrom Ic	25A, cos phi = 1 (gesteckt) oder Rel. 1-3: 40A, cos phi = 1 (gesteckt) (Option).
	Relaiskontaktart (Ruhelage parametrierbar)	Rel.ais 1-3: je 1 Umschaltkontakt, potentialfrei, Relais 4: Schließer, L1 wird geschaltet für 2 x 6 mm² Drähte
Echtzeituhr (LCR540):	Gangreserve	> 48 Stunden
	Genauigkeit	5 +/- 23 ppm
Klimatische Belastbarkeit:	Betriebstemperatur	-20...+60 °C
	Lagertemperatur	-30...+60 °C
	Schutzart	IP 51
Abmessungen:	Zählerklemmendeckelmontage	H=175mm, B=104mm, T=75mm
	Zählertafelmontage	H=210mm, B=104mm, T=75mm

Anschlussschema



Gehäuse

Der Rundsteuerempfänger ist im Kleingehäuse nach DIN 43861 Teil 2 (für die Montage auf der Zählertafel oder auf dem Zählerklemmendeckel) eingebaut.



Funktionsschema LCR500/540

ELSTER Messtechnik GmbH
Otto-Hahn-Strasse 25
D-68623 Lampertheim

Telefon +49 (0)6206 / 933-0
Telefax +49 (0)6206 / 933-292
e-info@de.elster.com
www.elstermesstechnik.com