

## **SCHULUNGEN 2012**

### ***Elektronische Elektrizitätszähler AS1440 und A1500***

#### **Vertiefungsseminar**

Ziel:

Vermitteln von Detailwissen über die Funktionalität und Messtechnik der Zähler AS1440 und A1500 einschließlich der Setz- und Parametriersoftware alphaSet.

Inhalt:

Wiederholung der Grundlagen in Bezug auf den Aufbau und Funktionalität der Zähler. Praktische Übungen und Handhabung. Bedienung der Setz- und Parametriersoftware alphaSet inkl. Übungen. Zählerauslesung über Modem und Lösungen für individuelle Anwendungsfälle.

Voraussetzung:

Kenntnisse der Elektrotechnik und des Zählerwesens.

Teilnehmer:

Mitarbeiter von Prüfstellen, Betriebs- und Planungspersonal aus den Bereichen Zählertechnik und Zählerfernauslesung.

Termine:

**26.03. - 27.03.2012** und **28.03. - 29.03.2012**  
**05.11. - 06.11.2012** und **07.11. - 08.11.2012**

Gebühr:

€ 830,- + MwSt.

Frühbucher-Preis:

€ 740,- + MwSt. bis 13.02.2012 bzw. 24.09.2012

### ***Prüfstellenseminar***

Ziel:

Vermitteln von Detailwissen über den Prüfablauf und die Eichung der Zähler AS1440 und A1500.

Inhalt:

Eichrechtliche Grundlagen, Vorschriften und deren Umsetzung auf den Zähler. Prüfmodus AS1440 und A1500. Realisierung der Anforderungen auf der Prüfstation.

Voraussetzung:

Gute Kenntnisse der Elektrotechnik und des Zählerwesens. Kenntnisse des Zählers/Setz- und Parametriersoftware alphaSet.

Teilnehmer:

Mitarbeiter von Prüfstellen.

Termine:

**28.03.2012** und **07.11.2012**

Gebühr:

€ 740,- + MwSt.

Frühbucher-Preis:

€ 670,- + MwSt. bis 13.02.2012 bzw. 24.09.2012

### ***Workshop Zählerdatenübertragung***

Ziel:

Vermitteln von Kenntnissen über Zählermodems und deren Einsatz im Bereich der Zählerfernauslesung. Technologieschwerpunkt Kommunikationstechniken via IP vom Zähler über die Kommunikationseinheit bis zum MDM.

Inhalte:

Der Kurs vermittelt einen umfassenden Einblick in die Anforderungen der Zählerdatenfernübertragung, insbesondere auch die Parametrierung der Modems die zur Zählerdatenfernabfrage benötigt werden.

Der Kurs gibt auch Hinweise auf mögliche Fehlerursachen beim Betrieb. Aktuelle Softwaretools werden ausführlich erklärt und durch Lösen praktischer Aufgabenstellungen in der Handhabung geübt.

Übertragungstechniken mit Perspektive: GPRS / LAN zur Online-Erfassung von Zählerdaten.

Sonderthema:

BSI Anforderungen an die Kommunikationseinheit eines „Smart Meter Systems“. Aktuelle Infos zum Schutzprofil.

Zielgruppe:

Anwender und Technik-Interessierte aus den Bereichen der Energieversorgung, Zählertechnik, Zählerfernauslesung und Übertragungstechnik.

Termine:

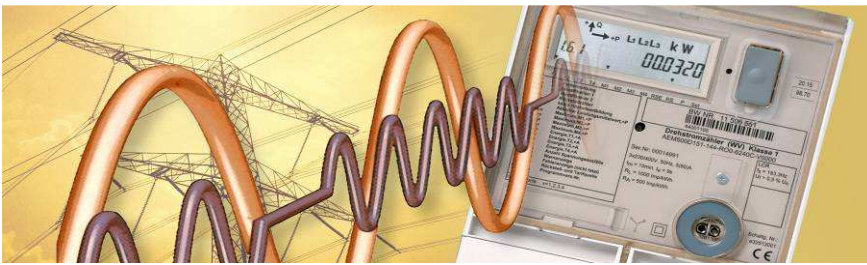
**25.04. - 26.04.2012** und **11.10. - 12.10.2012**

Gebühr:

€ 830,- + MwSt.

Frühbucher-Preis:

€ 740,- + MwSt. bis 01.03.2012 bzw. 27.08.2012



## SCHULUNGEN 2012

### ***Rundsteuersendeanlagen für Mittelspannungsnetze Serie 600***

(Serie 500)

Ziel:

Vermittlung theoretischer Kenntnisse in Bezug auf Rundsteuersysteme sowie praktische Handhabung der Rundsteuersender. Selbständiges Lokalisieren und Beseitigen von Fehlern an den Rundsteuersendern.

Inhalt:

Einführung in die Grundlagen der Rundsteuertechnik. Aufbau und Wirkungsweise eines Rundsteuersystems, Erklären und Kennenlernen der Funktionsmodule, Fehlersuche und -beseitigung an den Rundsteuersendern RTS600.

Voraussetzung:

Gute Kenntnisse der Elektrotechnik.

Teilnehmer:

Netz-, Betriebs- und Planungspersonal.

<u>Termin:</u>	RTS 600	<b>08.05.-09.05.2012</b>	<u>Gebühr:</u>	RTS600	€ 1.740,- + MwSt
	RTS 500	<b>nach Bedarf</b>		RTS500	€ 1.310,- + MwSt

Frühbucher-Preis: € 1.570,- + MwSt. bis 13.03.2012

### ***Lastführungszentrale LMM700***

Ziel:

Verständnis der Funktionsweise, Dateneingabe und Bedienung der Leitzentrale LMM.

Inhalt:

Aufbau und Wirkungsweise der LMM. Erklärung der Dateneingabe und Parametrierung. Erläuterung und Überblick über die Bedienvorgänge.

Voraussetzung:

Kenntnisse von Rundsteuersystemen, Verfahren und Anwendungen.

Teilnehmer:

Betriebs- und Planungspersonal.

Termine: 21.05. - 22.05.2012 und 26.11. - 27.11.2012

Gebühr: € 830,- + MwSt.

Frühbucher-Preis: € 740,- + MwSt. bis 10.04.2012 bzw. 15.10.2012

### ***Lokale Steuereinheit LMC610***

Ziel:

Verständnis der Funktionsweise, Dateneingabe und Bedienung der lokalen Steuereinheit LMC610 (als fremdgeführtes Gerät).

Inhalt:

Aufbau und Wirkungsweise der LMC610. Erklärung der Dateneingabe und Parametrierung. Erläuterung und Überblick der Bedienvorgänge.

Voraussetzung:

Kenntnisse von Rundsteuersystemen, Verfahren und Anwendungen.

Teilnehmer:

Netz-, Betriebs- und Planungspersonal.

Termine: 23.05. - 24.05.2012 und 28.11. - 29.11.2012

Gebühr: € 830,- + MwSt.

Frühbucher-Preis: € 740,- + MwSt. bis 10.04.2012 bzw. 15.10.2012